

ATAQUE DOS TITAS

HAJIME ISAYAMA



2

DISTRITO MANGA



ISAYAMA HAJIME

ATAQUE DOS TITãs

2

Episódio 5:
**Um brilho fraco
a meio do desespero**
p. 5

Episódio 6:
**O mundo que
a rapariga viu**
p. 40

Episódio 7:
Lâmina curta
p. 77

Episódio 8:
Rugido
p. 113

Episódio 9:
**O bater de um coração
pode ser ouvido**
p. 151

O mundo de Ataque dos Titãs



Armin Arlert

Amigo de infância de Eren e Mikasa. Atingiu a excelência ao nível acadêmico, mas desiluiu nos treinos militares devido às suas fracas aptidões físicas. Perdeu Eren, mesmo diante dos seus olhos.



Mikasa Ackerman

Mikasa graduou-se no topo da sua turma, durante a Instrução. Criada juntamente com Eren, procurou protegê-lo até ao fim. Ainda não sabe que ele foi engolido por um Titã.



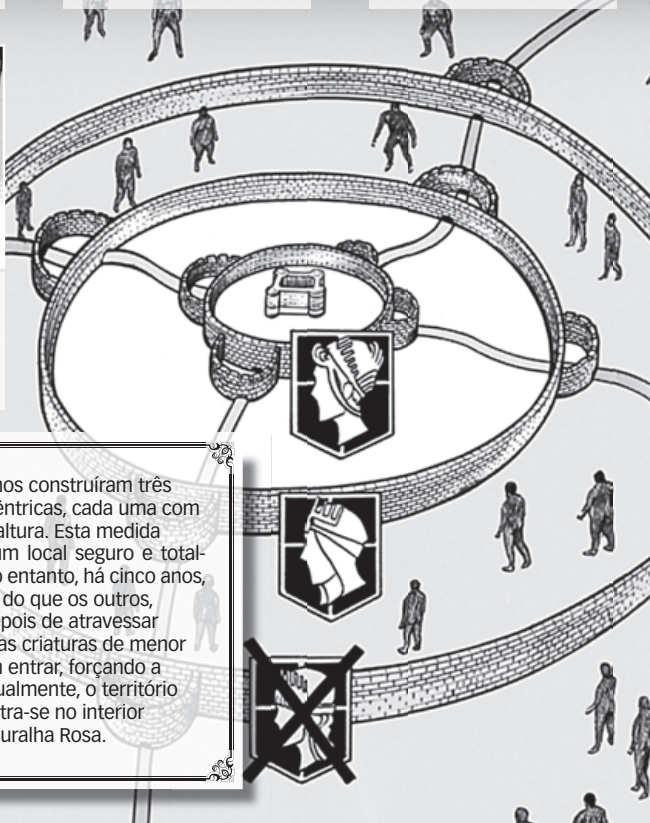
Eren Yeager

Ansioso pelo mundo para lá da muralha, Eren decidiu juntar-se ao Corpo de Exploração. Graduou-se no quinto lugar da sua turma, mas foi devorado em combate com os Titãs.



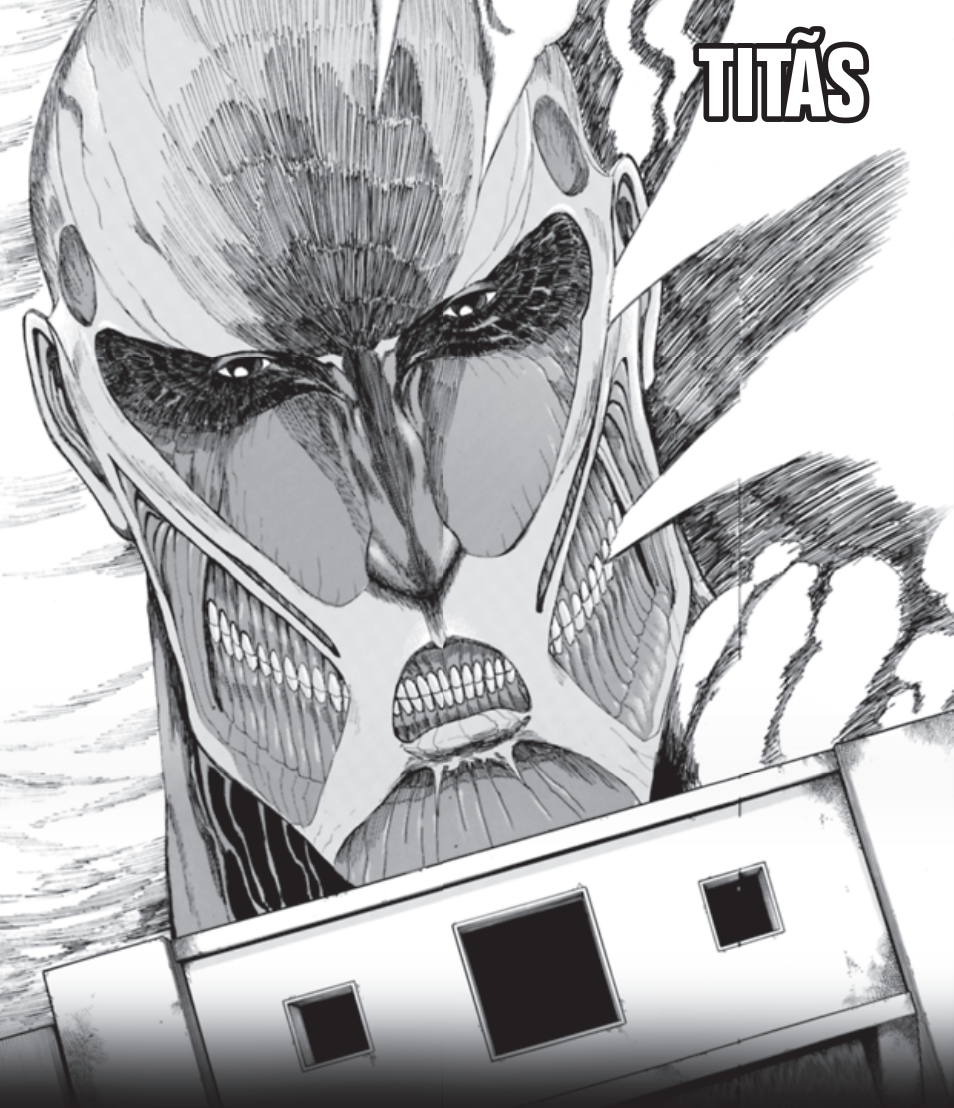
Grisha Yeager

Médico e pai de Eren. Desapareceu depois do Ataque dos Titãs, há cinco anos.



Há 100 anos, os humanos construíram três sólidas muralhas concêntricas, cada uma com mais de 50 metros de altura. Esta medida gerou, com sucesso, um local seguro e totalmente livre de Titãs. No entanto, há cinco anos, um enorme Titã, maior do que os outros, surgiu subitamente. Depois de atravessar a muralha, muitas outras criaturas de menor dimensão conseguiram entrar, forçando a população a recuar. Atualmente, o território da raça humana encontra-se no interior da segunda barreira: Muralha Rosa.

TITÃS



Verdadeiros caçadores de humanos. Pouco se sabe acerca do modo de vida destas criaturas, a não ser que o seu coeficiente de inteligência é baixo e que devoram pessoas. Geralmente, a sua altura varia entre os 3 e os 15 metros, razão pela qual se pensava que nunca conseguiriam atravessar as muralhas, criadas para garantir a segurança do território. Porém, um dia, inteligente e com mais de 50 metros de altura, o «Titã Colossal» apareceu...



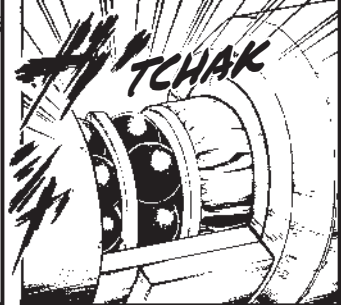
ISAYAMA HAJIME

ATAQUE DOS TITãs

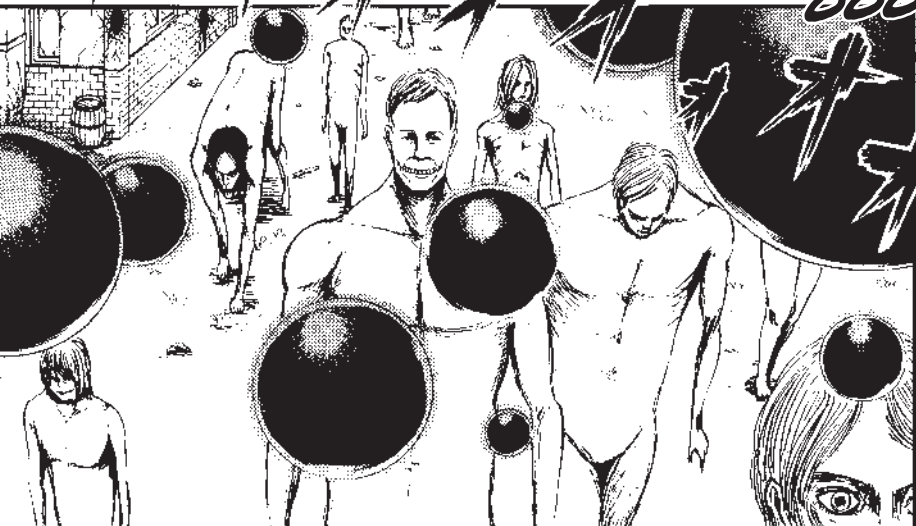
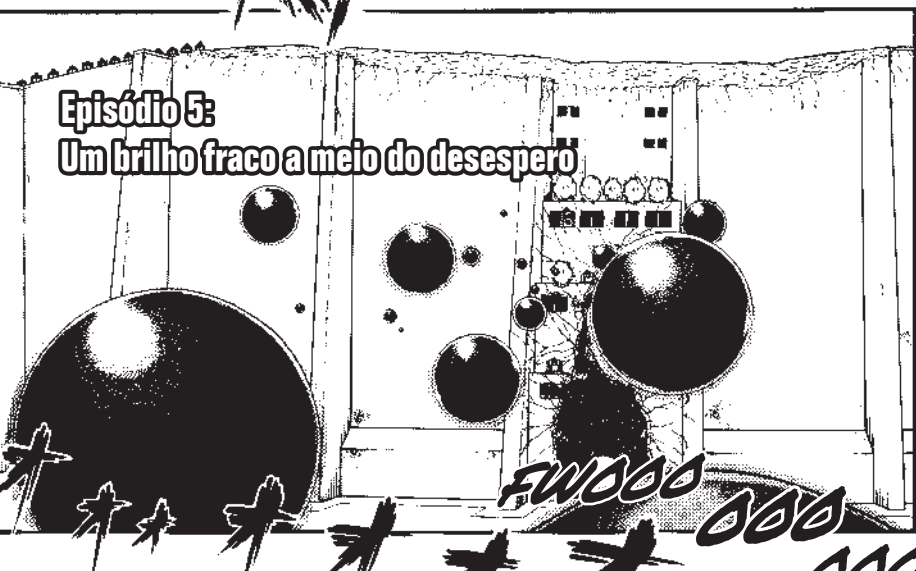
2

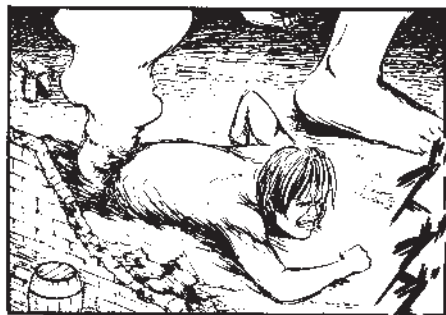
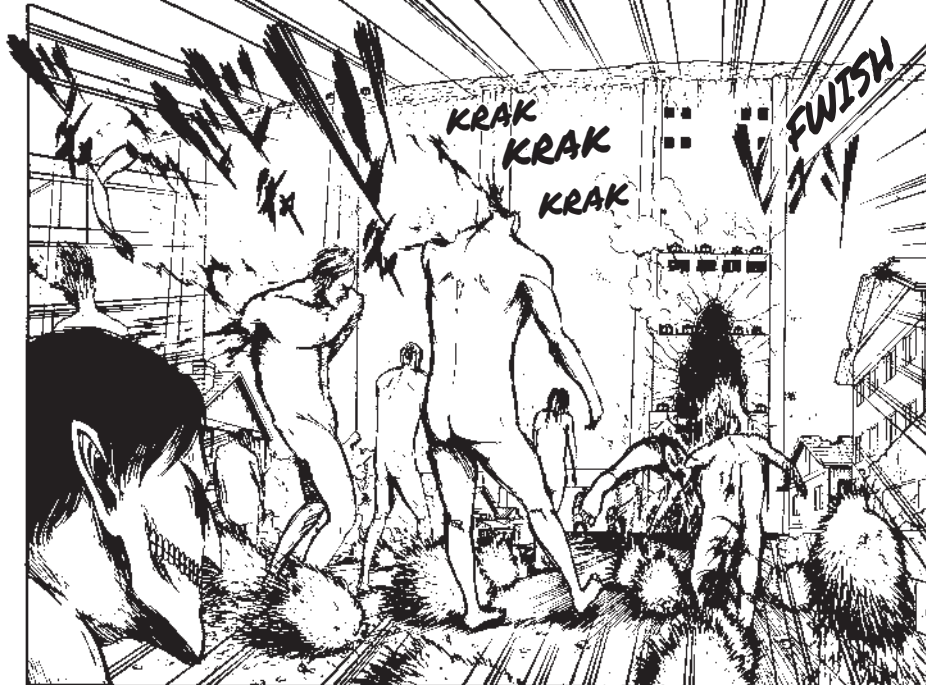


F O G O !!



**Episódio 5:
Um brilho fraco a meio do desespero**



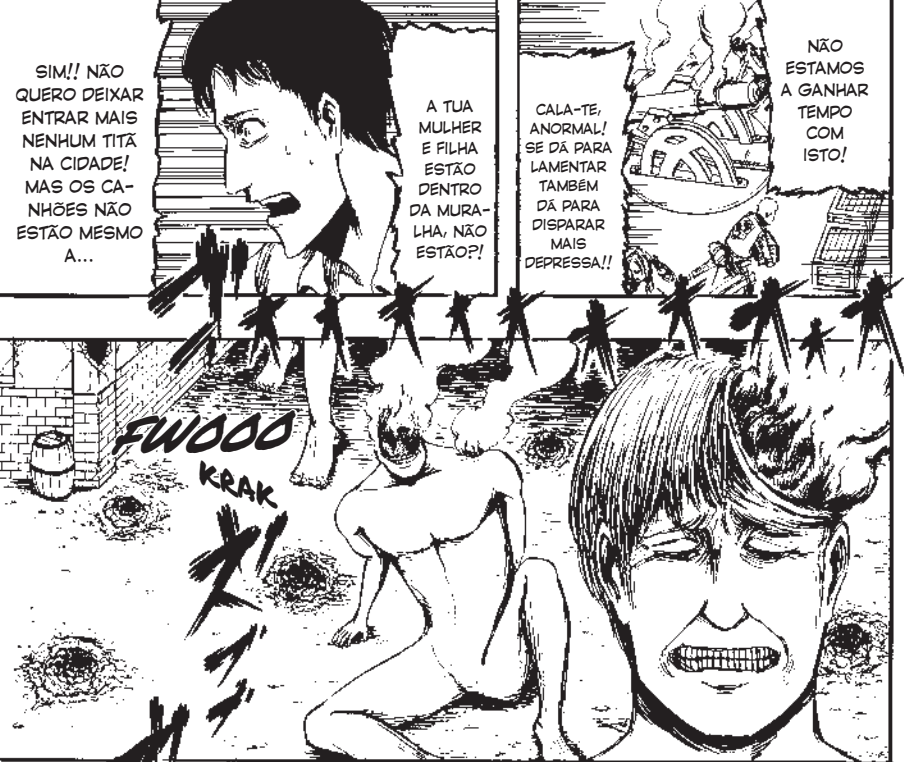


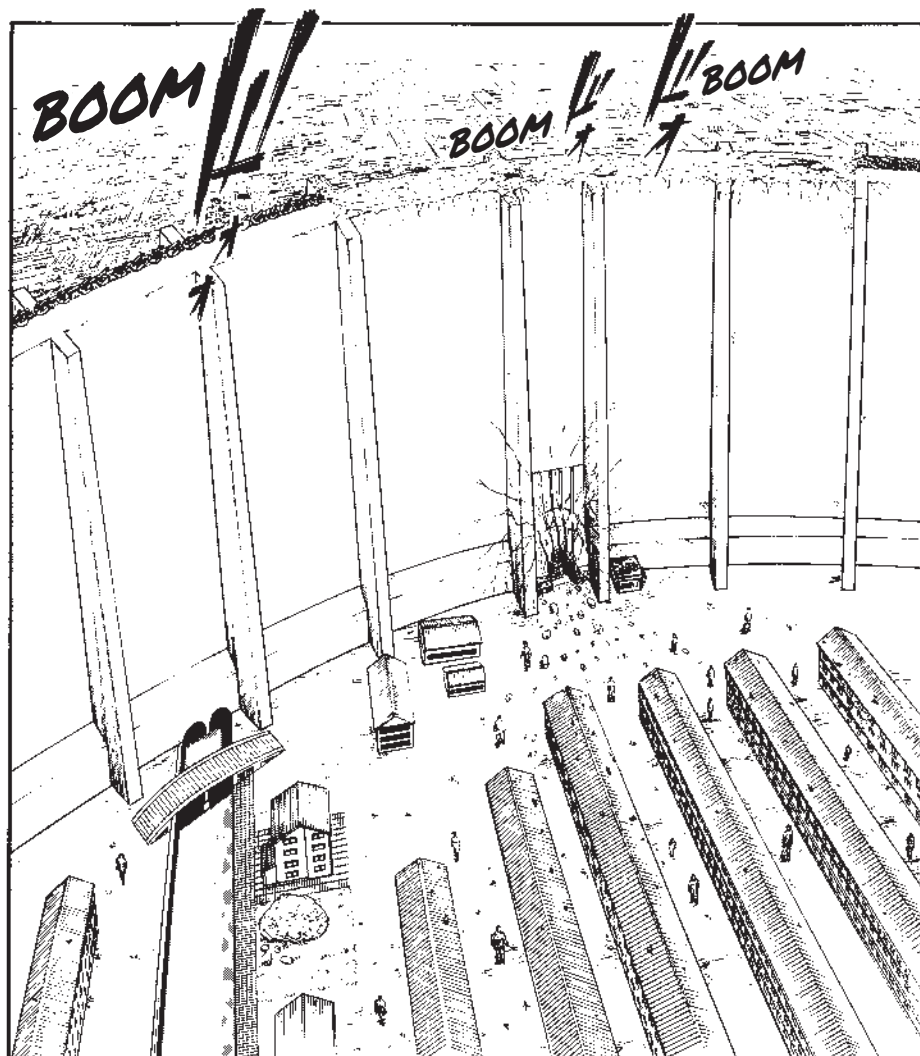
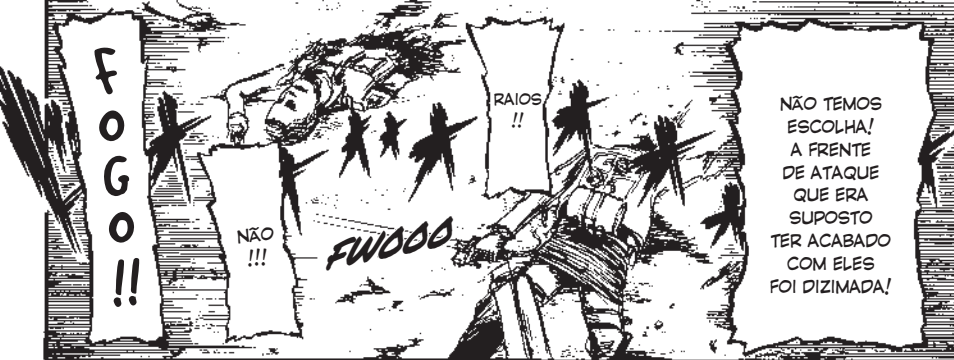
SIM!! NÃO QUERO DEIXAR ENTRAR MAIS NENHUM TITÁ NA CIDADE! MAS OS CANHÕES NÃO ESTÃO MESMO A...

A TUA MULHER E FILHA ESTÃO DENTRO DA MURALHA. NÃO ESTÃO?!

CALA-TE, ANORMAL! SE DÁ PARA LAMENTAR TAMBÉM DÁ PARA DISPARAR MAIS DEPRESSA!!

NÃO ESTAMOS A GANHAR TEMPO COM ISTO!





ATAQUE DOS TITÃS

HAJIME ISAYAMA

A ORIGEM DE UM MONSTRO

O Titã Colossal atravessou a primeira linha de defesa da Humanidade: a Muralha Maria. Mikasa, a principal figura do 104.º Corpo de Instrução e a melhor amiga de Eren, parece ser a única esperança para derrotar as criaturas. Porém, por detrás da sua calma aparente esconde-se um passado sombrio.

Quando tudo parece perdido, um novo Titã surge e começa a abater os outros. Estaremos perante uma espécie de benção disfarçada ou será a verdade ainda mais sinistra?



Deve ser lido
da direita
para a
esquerda

TEEN+
14+

 penguinlivros //  boldreadspt
  distritomangapt

www.penguinlivros.pt

ISBN 9789896238520

[#shingekinokyojin](#)
[#distopico](#)
[#acaohorror](#)



Penguin
Random House
Grupo Editorial



9 789896 238520 >