



POKÉMON™



POKÉMON™
SCARLET

GUIA DE PALDEA

Todas as curiosidades sobre os **400** Pokémon da região de Paldea!



POKÉMON™
VIOLET

nuvem
de letras

ÍNDICE

Vem conhecer os Pokémon de Paldea! ...	4
O que são Pokémon?	6
Como usar este livro	9
Guia de tipos de Pokémon	10
Noções básicas de batalha	12
Particularidades da região de Paldea....	14
Factos e dados sobre os Pokémon	15



VEM CONHECER OS POKÉMON DE PALDEA!

Bem-vindo à região de Paldea!

Há tanto para explorar nesta região nova espetacular! Irás conhecer montes de novos Pokémon, encontrar novas formas de Pokémon já teus conhecidos e aprender sobre novas capacidades que muitos deles desenvolveram.

Os Pokémon desempenham um papel muito importante na região de Paldea e as batalhas Pokémon são muito populares. A chave para o sucesso é manteres-te informado. As informações sobre o tipo, a altura, o peso e muito mais acerca de cada Pokémon podem fazer toda a diferença na sua criação, evolução e nas batalhas.

Neste livro, vais aceder a todas as características e dados de que precisas sobre os Pokémon de Paldea.

E ainda vais descobrir como cada Pokémon evolui, qual é a sua Habilidade e quais as suas fraquezas.



A TUA MISSÃO

Apanhar e treinar
o maior número
de Pokémon que
conseguires!

Vais começar
a tua jornada
escolhendo um de
três Pokémon...



SPRIGATITO



FUECOCO



QUAXLY

Quando tiveres o teu primeiro Pokémon, podes apanhar mais Pokémon – e lutar contra outros Pokémon!

Por isso, preparem-se, Treinadores. Em breve estarão prontos para dominar quase todos os desafios Pokémon! Para continuar a aprender, basta virarem a página...

O QUE SÃO POKÉMON?

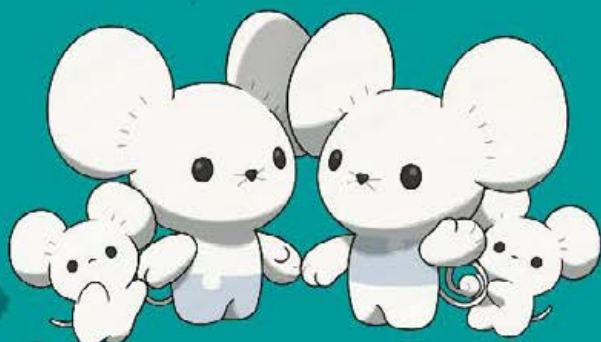
Vivem em diferentes tipos de áreas, desde oceanos e rios a montanhas e grutas, florestas e campos, e muito mais. Os Treinadores podem encontrar, apanhar, treinar, trocar, colecionar e utilizar Pokémon em batalhas contra rivais, na tentativa de se tornarem os melhores Treinadores Pokémon.

Os Pokémon são criaturas que podem ter todas as formas, tamanhos e personalidades.

Este livro contém 400 espécies conhecidas de Pokémon que vivem em Paldea. Para a maioria das espécies, existem muitos Pokémon individuais. Alguns são muito comuns, como os Tauros, que vivem em manadas. Outros, como o Koraidon e o Miraidon, são classificados como Pokémon Lendários e são extremamente raros.

Cada Pokémon individual tem a sua personalidade própria. Por exemplo, existem muitos Pikachu, mas o Ash tem um muito especial, que viaja com ele em todas as suas aventuras.





O objetivo de um Treinador é fazer amizade com Pokémon e apanhá-los na Natureza para depois os treinar, de forma a batalharem entre si. Os Pokémon não se magoam seriamente em combate. Se forem derrotados, desmaiam e regressam às Pokébolas para descansarem e serem curados. O trabalho de um Treinador é cuidar bem dos seus Pokémon.

FUECOCO

POKÉMON CROCODILO DE FOGO



Como dizer: fuei-CÔ-cô

Altura (imperial): 1'04"

Altura (métrico): 0,4 m

Peso (imperial): 21,6 lbs.

Peso (métrico): 9,8 kg

Gênero: ♂ ♀

Habilidades: Incêndio

Fraquezas: Água, Terra, Pedra

POKÉMON SCARLET:

Deita-se em pedras quentes e usa o calor absorvido pelas suas escamas quadradas para criar energia de fogo.

POKÉMON VIOLET:

A sua reserva de chama é pequena, por isso há sempre fuga de energia. Esta energia é libertada pela reentrância no cimo da cabeça do Fuecoco e baloça de um lado para o outro.



Fuecoco

Crocalor

Skeledirge

COMO USAR ESTE LIVRO

Este livro apresenta as características e dados básicos que precisas de saber para iniciar a tua viagem Pokémon. Eis o que vais descobrir sobre cada Pokémon:

NOME DA ESPÉCIE

CATEGORIA

Todos os Pokémon pertencem a uma determinada categoria de espécie.

TIPO

Cada Pokémon tem um tipo e alguns até têm dois! (Os Pokémon com dois tipos são chamados Pokémon de tipo duplo.) E cada tipo de Pokémon tem vantagens e desvantagens.

COMO DIZER

No que diz respeito à pronúncia dos nomes dos Pokémon, é bastante fácil ficar com a língua «presa»! Há muitos Pokémon com nomes estranhos, por isso vamos ajudar-te a pronunciá-los. Em breve, vais dizer os nomes dos Pokémon de forma tão perfeita que vais parecer um professor!

ALTURA E PESO

Quanto mede cada Pokémon? Descobre-o verificando as respetivas medidas de altura e peso. E lembra-te: as melhores coisas existem em todas as formas e tamanhos. Cabe a cada Treinador trabalhar com os seus Pokémon e valorizar os seus pontos fortes.

GÉNERO

A maioria dos Pokémon é de ambos os géneros, masculino (♂) e feminino (♀), mas alguns são exclusivamente de um só ou de género desconhecido.

HABILIDADES

Cada Pokémon tem uma Habilidade que o pode ajudar em batalha. A Habilidade de um Pokémon está normalmente relacionada com o seu tipo, de uma forma ou de outra. Alguns Pokémon têm uma de duas Habilidades possíveis.

FRAQUEZAS

Numa batalha, a eficácia dos movimentos de um Pokémon depende do tipo do seu adversário. As fraquezas de um Pokémon mostram quais os outros tipos de Pokémon que o poderão prejudicar com mais sucesso num ataque!

DESCRIÇÃO

Conhecimento é poder! Os Treinadores Pokémon têm de saber o que fazem. Descobre aqui as particularidades da tua espécie de Pokémon.

EVOLUÇÃO

Se o teu Pokémon tiver uma evolução ou uma pré-evolução, vamos mostrar-te o seu lugar na cadeia e como ele evolui.

GUIA DE TIPOS DE POKÉMON

O tipo é essencial para desbloquear o poder de um Pokémon.

O tipo de um Pokémon pode dizer-nos muito sobre ele, desde onde encontrá-lo na Natureza, aos movimentos que poderá utilizar no campo de batalha. Por exemplo, os Pokémon do tipo Água vivem habitualmente em lagos, rios e oceanos e usam movimentos como Bolha e Jato de Água.

Um bom Treinador, quando escolhe um Pokémon para uma partida, deve ter sempre em conta o seu tipo, porque este revela os seus pontos fortes e fracos. Por exemplo, um Pokémon tipo Fogo pode derreter um tipo Gelo, mas se se deparar contra um tipo Água, pode descobrir que é ele quem está em apuros... E se um Pokémon tipo Água costuma ter a vantagem na batalha com um tipo Fogo, com um Pokémon do tipo Planta, o seu ataque seria um mero borrifo. Mas, quando esse mesmo Pokémon tipo Planta luta contra um tipo Fogo, pode ficar queimado!



AQUI ESTÃO OS 18 TIPOS
CONHECIDOS DE POKÉMON:



INSETO



SOMBRIO



DRAGÃO



ELÉTRICO



FADA



LUTADOR



FOGO



VOADOR



FANTASMA



PLANTA



TERRA



GELO



NORMAL



VENENOSO



PSÍQUICO



PEDRA



AÇO



ÁGUA

NOÇÕES BÁSICAS DE BATALHA

PORQUÊ BATALHAR?

Existem duas razões básicas para um Pokémon batalhar. Uma é para fazer desporto. Podes combater outro Treinador numa competição amigável. Os vossos Pokémon lutam, mas são vocês que decidem quais os Pokémon e os movimentos a utilizar.

A segunda razão é apanhar Pokémon selvagens. Os Pokémon selvagens não têm treino nem donos. Podem ser encontrados praticamente em qualquer lado. A batalha é uma das principais formas de apanhar um Pokémon, mas os Pokémon de outros Treinadores não podem ser apanhados, já que não os podes capturar, mesmo que ganhes uma competição.





QUE POKÉMON UTILIZAR?

Quando te preparares para a tua primeira batalha, vais ter vários Pokémon por onde escolher. Utiliza as informações deste livro para te ajudar a decidir qual o mais adequado. Se estiveres a enfrentar um tipo Fogo, como o Fuecoco, podes apagar as suas fagulhas com um tipo Água, como o Quaxly.

O CONFRONTO FINAL

Tu e o teu Pokémon terão de enfrentar e, com sorte, derrotar cada um dos Pokémon da equipa do outro Treinador. Ganhas quando o teu Pokémon tiver derrotado todos os Pokémon do outro Treinador. Um Pokémon é derrotado quando fica tão fraco, que acaba por desmaiar.

PARTICULARIDADES DA REGIÃO DE PALDEA

Cada nova região do mundo Pokémon tem o seu próprio clima e terreno únicos, onde vivem muitos Pokémon recém-descobertos, juntamente com muitos Pokémon já descobertos, que aí habitam. Em algumas regiões, os Pokémon podem ter formas ou Evoluções especiais próprias da região. Continua a ler para saberes o que é único na região de Paldea!

O FENÓMENO TERASTAL

O fenómeno Terastal é uma nova e excitante reviravolta nas batalhas Pokémon em Paldea. Quando os Pokémon Terastalizam numa batalha, ficam cobertos por um exterior cristalino e recebem uma Tera Orbe brilhante por cima da cabeça. O seu tipo também muda para um Tera Tipo durante o resto da batalha, o que torna os movimentos desse tipo mais fortes durante a batalha. Os Pokémon Terastalizados são excepcionalmente poderosos.

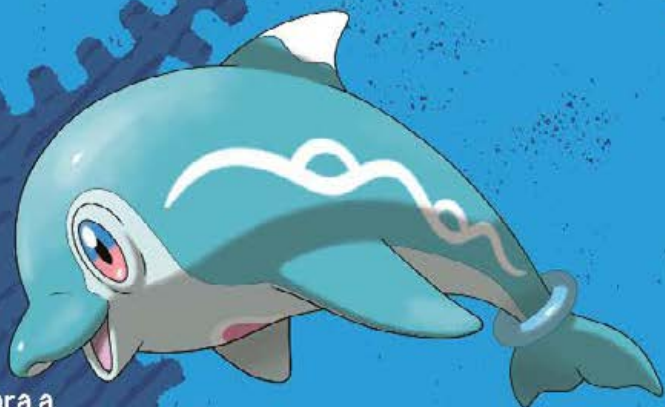
POKÉMON TITÃ E HERBA MYSTICA

Em Paldea, poderás caçar plantas raras chamadas *Herba Mystica*. Estas ervas lendárias estão espalhadas por toda a região e são guardadas por Pokémon de tamanho e força fora do comum, conhecidos como Titãs. O Pokémon Titã tem de ser derrotado em combate, se quiseres reclamar as ervas. Quando os Pokémon Lendários Koraidon e Miraidon comem a *Herba Mystica*, ganham novos poderes.

E MUITO MAIS!

Os Treinadores podem explorar Paldea para desvendar os seus segredos. Desde os misteriosos Pokémon Paradoxo da região até aos quatro Pokémon Lendários conhecidos como os Tesouros da Ruína, cada um deles selado num santuário, há muito para descobrir!

FACTOS E DADOS SOBRE OS POKÉMON



Estás pronto para a
informação essencial sobre
todos os Pokémon encontrados
na região de Paldea?

**VIRA A PÁGINA E
VAMOS A ISSO!**

ABOMASNOW

POKÉMON ÁRVORE CONGELADA

Como dizer: a-BÔMa-snow

Altura (imperial): 7'03"

Altura (métrico): 2,2 m

Peso (imperial): 298,7 lbs.

Peso (métrico): 135,5 kg

Gênero: ♂ ♀

Habilidades: Aviso de Nevo

Fraquezas: Aço, Fogo, Voador, Venenoso, Lutador, Pedra, Inseto



POKÉMON SCARLET:

Vive uma vida sossegada em montanhas que estão permanentemente cobertas de neve. Esconde-se provocando nevões.

POKÉMON VIOLET:

Aparecem quando as flores da neve nascem. Quando as pétalas caem, recolhem-se de novo em locais desconhecidos.



Snover

Abomasnow

ALOMOMOLA

POKÉMON CUIDADOR

Como dizer: a-LO-ma-MO-la

Altura (imperial): 3'11"

Altura (métrico): 1,2 m

Peso (imperial): 69,7 lbs.

Peso (métrico): 31,6 kg

Gênero: ♂ ♀

Habilidades: Hidratação, Curador

Fraquezas: Planta, Elétrico



Não evolui.

POKÉMON SCARLET:

Prende gentilmente os Pokémon feridos e fracos nas suas barbatanas. A membrana especial cura as feridas.

POKÉMON VIOLET:

Flutuam sobre o mar aberto. Muitos Pokémon de água juntam-se na zona em torno do Alomomola.



Conhece os Pokémon da região de Paldea!

Sejam muito bem-vindos à região de Paldea, Treinadores! Este é o guia — apresentado de A a Z — dos Pokémon que vão encontrar nesta nova região tão curiosa. Desde Tauros, Pokémon Lendários até aos Pokémon individuais, vão ficar a saber tudo sobre as 400 espécies de Pokémon que vivem em Paldea!

E vão também fazer descobertas incríveis: sobre factos interessantes do Pokédex, a própria região Paldea e curiosidades dos tipos de Pokémon (as suas habilidades, fraquezas, categorias e evoluções). Nada vai ficar por desvendar!

**Um guia fundamental para os
Treinadores Pokémon dominarem!**

**TAMBÉM
DISPONÍVEL!**



POKÉMON

© 2024 Pokémon. © 1997-2024 Nintendo /
Creatures Inc. / GAME FREAK
Inc. TM, ®, and characters names
are the trademark of Nintendo



Penguin
Random House
Grupo Editorial

www.penguinrandomhouse.pt
penguinkidspt

ISBN 9789897876806



9 789897 876806 >